



Marthe et Marie de Béthanie
Domaine de Burtin
41600 Nouan-le-Fuzelier
02 54 88 77 33
bethanie.retraite@beatitudes.org
nouan.beatitudes.org

Sr Laetitia
du Cœur de Jésus

*Directrice de l'Association
Marthe et Marie de Béthanie*



Notre défi : être à la hauteur de votre générosité !

**Nouan-le-Fuzelier, le 30 novembre 2025,
1^{er} dimanche de l'Avent**

Chers amis et bienfaiteurs de notre maison,

C'est dans l'action de grâce que je vous écris en ce début d'Avent alors que je suis arrivée sur notre belle maison de Nouan-le-Fuzelier depuis moins de trois mois. Le gouvernement de la Communauté des Béatitudes m'a en effet demandé de reprendre la direction du centre de retraites Marthe et Marie de Béthanie afin de décharger Fr. Emmanuel-Marie de cette responsabilité qu'il assumait depuis onze ans.

En votre nom, je voudrais le remercier pour sa fidélité et la générosité de son service durant toutes ces années. Vous le retrouverez lors de vos prochaines venues puisqu'il reste coordinateur de notre foyer (c'est-à-dire responsable de la communauté) et a repris le service de la comptabilité de notre apostolat Marthe et Marie de Béthanie permettant ainsi une passation progressive des différents dossiers touchant à l'association.

En commençant cette mission, je suis dans **l'action de grâce pour la fidélité du Seigneur en ce lieu, aujourd'hui comme hier**. Cette semaine, le témoignage d'un prêtre m'a beaucoup touchée. Il me disait être venu vivre, avec ses deux sœurs, une retraite de Nouvel An pour les jeunes il y a une quinzaine d'années. Au cours de celle-ci, lui a reçu sa vocation sacerdotale, sa sœur, sa vocation monastique et son autre sœur a rencontré son futur mari ! Incroyable, non ?! Et c'était la première fois qu'il évoquait cette triple bénédiction à un membre de la Communauté ! Merci Seigneur pour ce bel encouragement !

Ainsi, pour une grâce visible à nos yeux, combien d'autres, qui nous restent invisibles, sont accordées aux milliers de retraitants qui viennent se ressourcer à Béthanie. Durant ces premiers mois, j'ai déjà pu le constater, le Seigneur est généreux à dispenser au milieu de nous des grâces de conversion, de libération, de consolation, de réconciliation et à faire entendre son appel à Le suivre dans son Église !



Festival Familles



Festival Open Heaven



Session de prêtres

Mais si le Seigneur peut ainsi continuer à opérer dans les cœurs, c'est grâce à votre soutien !

Nous ne pourrions pas continuer notre belle mission sans celui-ci, sans votre aide concrète pour accueillir lors de nos gros week-ends et festivals, sans votre prière pour notre communauté et notre apostolat, sans vos dons fidèles et généreux !

Pour tout cela et pour votre amitié, soyez vivement remerciés !

Que le Seigneur vous accorde à vous aussi les bénédictions dont vous avez besoin pour vos vies personnelles et familiales ! Nous le Lui demandons en vous recommandant à sa tendresse : sachez que **chaque mercredi, une messe est célébrée pour vous** et pour toutes vos intentions.

LES RÉALISATIONS DE CETTE ANNÉE

Puisque notre maison est aussi la vôtre, je tiens à vous rendre compte de la manière dont vos dons ont été employés, en vous présentant les principaux **travaux réalisés au cours de l'année 2024-2025**.

- Installation de 120 m² de **panneaux photovoltaïques** : **43 000 €**
- Travaux divers de **mise en sécurité incendie** : création d'une DECI (Défense Extérieure Contre l'Incendie), aménagement d'une voie échelle pour le bâtiment Ste Thérèse, mise aux normes des installations électriques et de l'éclairage de sécurité (BAES/BAEH), études menées par les bureaux de contrôle : **41 000 €** ;
- Achèvement du chantier de construction du **bâtiment sanitaire** : finalisation de la toiture, aménagement des abords, mise en accessibilité PMR : **27 000 €** ;
- Renforcement de la liaison électrique TGBT-cuisine (lot 1) : **3 500 €**.

LES PROJETS POUR L'AVENIR

Votre soutien demeure indispensable pour mener à bien les chantiers nécessaires à la poursuite de notre activité. En effet, comme vous le savez, les tarifs journaliers proposés à nos retraitants couvrent uniquement les frais de fonctionnement courants de notre centre.



Tranchée câbles électriques



Voie échelle



Création d'une DECI

Ils ne permettent pas de financer les investissements liés à l'entretien, la rénovation et la modernisation de nos bâtiments, qui ont désormais plus de trente-cinq ans et requièrent d'importants travaux. Par ailleurs, en tant qu'ERP (Établissement Recevant du Public), nous sommes soumis à de nombreuses obligations de mises aux normes en matière de sécurité, d'hygiène et d'accessibilité aux personnes handicapées.

Un chantier, en particulier, s'impose à nous : la réalisation de plusieurs **travaux importants de mise en sécurité anti-incendie**, parmi lesquels :

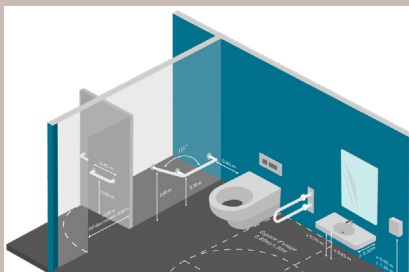
- l'extension de la surveillance de la station SSI au restaurant, à la cuisine, aux locaux attenants, et au bâtiment St Joseph ;
- des travaux visant à améliorer l'efficacité du désenfumage mécanique du bâtiment Ste Thérèse ;
- l'installation de cinq portes coupe-feu dans le bâtiment Ste Marthe et aménagement d'un petit studio ;
- l'ouverture d'une baie et remplacement de plusieurs velux dans les dortoirs du bâtiment Ste Thérèse ;
- la modification de plusieurs garde-corps au deuxième étage du bâtiment Ste Thérèse ;
- la finalisation de l'aménagement de plusieurs aires d'aspiration.

Nous vous partageons également d'autres projets, pour que vous puissiez les porter dans votre prière et, si vous le souhaitez, continuer à nous soutenir selon vos possibilités :

- la poursuite du chantier de réfection du **deuxième étage du bâtiment Ste Marthe** (20.000 €). Une demande de permis de construire a été déposée en mairie à cet effet ;
- l'installation d'une **chambre froide négative** au service de la cuisine, en remplacement de nos nombreux congélateurs, peu pratiques et très énergivores (20.000€) ;
- la finalisation de la mise aux normes d'**accessibilité handicapés** des bâtiments d'accueil, prévue dans le cadre de l'Ad'AP (30.000 €).



Chambre froide



Mise aux normes accès PMR



Porte coupe-feu

Chaque don, quel qu'en soit le montant, nous est très précieux. Sans votre soutien fidèle, nous ne pourrions entreprendre les travaux indispensables à la vie de notre centre spirituel.

En rendant grâce à Dieu pour le grand trésor de votre amitié, nous vous assurons de notre prière reconnaissante.

Sr Laetitia du Cœur de Jésus, c.b.

*Directrice de l'Association
Marthe et Marie de Béthanie*

Sr Laetitia du Cœur de Jésus

+ Vous pouvez faire un virement à **ASS. MARTHE ET MARIE DE BÉTHANIE TRAVAUX**. IBAN (International Bank Account Number) : FR76 1440 6008 2011 1596 1013 580 ; BIC (Bank Identifier Code) : AGRIFRPP844

+ Vous pouvez également faire un **don en ligne** sur notre site <https://nouan.beatitudes.org/nous-aider/dons-pour-travaux/>

+ Vous pouvez aussi libeller vos **chèques** à l'ordre de « **MMB travaux** ».



En donnant en cette fin d'année à « MMB Travaux », vous pouvez bénéficier de 66% de déduction fiscale !

Si vous êtes imposable, votre don de fin d'année vous permet de bénéficier d'une **déduction fiscale de 66 % du montant de votre don**, dans la limite de 20 % de votre revenu imposable.

Par exemple, **un don de 50 € ne vous revient qu'à 17 €** après déduction. Un reçu fiscal vous sera envoyé afin que vous puissiez faire valoir vos droits.

Attention : pour profiter de la déduction fiscale sur votre impôt 2025, votre don doit nous parvenir au plus tard le 31 décembre.

Les dons des ENTREPRISES donnent lieu à une **réduction d'impôts égale à 60% de leur montant**, dans la limite de 10.000 € ou de 5 % du chiffre d'affaires de l'entreprise lorsque ce dernier montant est plus élevé.

Si vous êtes soumis à l'**Impôt sur la Fortune Immobilière (IFI)**, vous pouvez également soutenir notre Communauté **en passant par la Fondation pour le Clergé**. Dans ce cas, merci de me contacter personnellement afin de connaître les démarches à entreprendre.